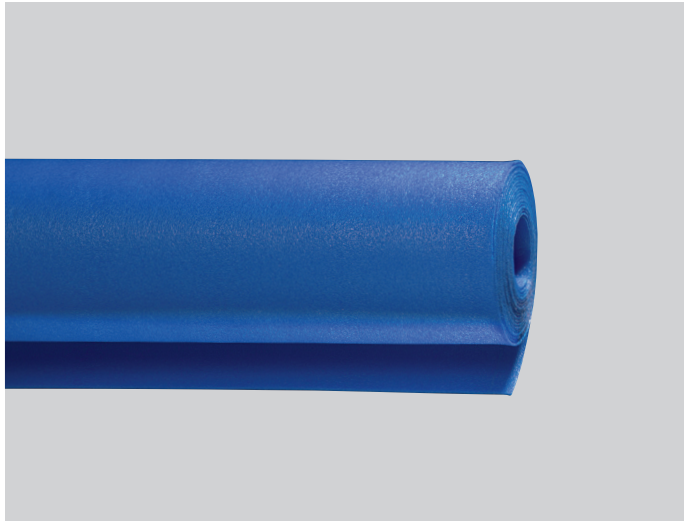


PE-120-2.0

4FU 10 1004



ECO

Akustik-Dämm-Unterlage für:



Laminat / Parkett



LVT-Click Kl. 1



LVT-Click Kl. 2-3



LVT vollfl.verkl.



Textil



Parkett vollfl.verkl.

Bauaufsichtliche Zulassung Z-158.10-79

Material Polyethylen Schaum / 120 kg/m³

Ober-/ Unterseite - / -

Eignung schwimmende Verlegung

Fußbodenheizung geeignet

Dimension ca. 2,0 mm x 12,5 m x 1,0 m / VE 12,5 m²

Feuchtigkeitsschutz Nein

Besondere Eigenschaften

- Tritt- & Gehschallminderung
- geeignet für Fußbodenheizungen

Technische Daten

Gehschallverbesserung	Trittschallminderung	Stat. Beanspruchung	Dauerbeanspruchung	Wärmedämmung	Feuchteschutz	Unebenheitenausgleich
★★★★☆	★★★★☆	★★★★☆		★★★★☆	☆☆☆☆☆	★★★★☆
20 %	19 dB	60 kPa	in Prüfung kPa	0,045 m ² K/W	< 75 m	1,3 mm
EPLF 021029-5 F1	ISO 140 / 717	EN 826	EN 1606	EN 12667 EN 12664	EN 12667 EN 12086	Fpr CEN/TS 16354

Baustoffklasse EN 13501-1	Zoll-Nr.	EAN	Unverträglichkeit	Entsorgung	Oberseite	Unterseite
Efl	39211900	4260398660026	keine	gem. TVA-Richtlinien	-	-

Dichte kg / m ³	Lieferform	Länge in m	Breite in m	Stärke in mm	VE in m ²	Palette in m ²
120	Rolle	12,5	1,0	2,0	12,5	300

Beschreibung

Einfache und günstige Akustik-Dämm-Unterlage aus Polyethylen Schaum mit einem Volumengewicht von ca. 120 kg/m³.

Verarbeitung / Verlegung / Lagerung

Die Akustik-Dämm-Unterlage sollte mind. 24 Stunden vor der Verarbeitung akklimatisiert werden. Vor Sonneneinstrahlungen schützen. Die Unterlage quer zu der Verlegerichtung des Bodenbelages verlegen (90°).

Untergründe

mineralische Untergründe, sauber, trocken, rissfrei
VOB / DIN 18365

Zubehöempfehlung

PE-200-100-Aquastop-30 (4FU101016)



Hinweis

Wir verweisen auf unser Hinweisblatt.